

Kyrie

Moderato

$\text{♩} = 70$



9 T.B. S.

Ky - ri - e, e - le - i - son. Ky - ri - e, Ky - ri - e, e - le - i - son,

17 S.A.

e - le - i - son. Ky - ri - e, e - le - i - son, e - le - i - son.

24 **Più mosso**

Chri - ste, e - le - i - son. Chri - ste, e - le - i - son. Chri - ste, e - le - i - son.

30 **Andante**

Ky - ri - e, e - le - i - son. Ky - ri - e, e - le - i - son.

34 *f*

f Ky - ri - e, e - le - i - son, e - le - i - son.

Sanctus

7 **S.A.**

San-ctus, San-ctus, San - ctus, San- ctus Do-mi-nus De-us Sa-ba- ot.---

7 **T.B.**

Ple - ni- sunt_ Coe-li et ter-ra glo - ri-a tu - a. **S.A.** Ho - sa - - a - -

13 **Vsi enoglasno**

- a - a - a - na, ho - san - na in ex - cel - sis. Ho - sa - - a - -

19 **S.A.T.B. rall.**

- a - - an - na, ho - san - na in ex - cel - sis.

Benedictus

Largo ♩=60

7 **S.A.**

Be-ne-dic - tus, qui - ve - nit in no -

7 **S.** **T.B.**

no-mi-ne Do-mi-ni. Be-ne-dic - tus, qui ve - nit in no - mi-ne Do-mi - ni. Ho - san -

14

na, ho - san - na, ho - san - na in ex - cel - sis.

21 **S.A.**

Ho - san - na, ho - san - na, ho - san - na in ex - cel - sis.

Agnus Dei

Moderato

$\text{♩} = 70$

S.



A - gnus De - i, qui - tol-lis pec - ca - ta mun -

12

A.T.



-di, mi - se-re-re no - bis, mi - se-re-re - no - bis.

T.B.



A - gnus De - i.

23

S.A.

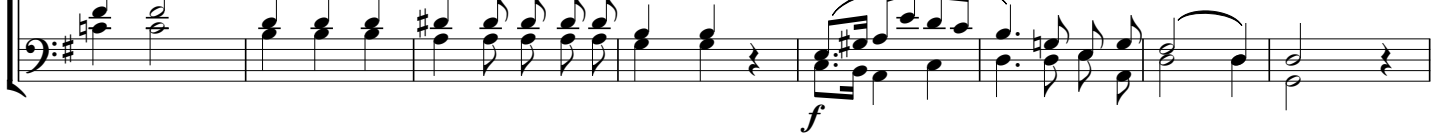


A - gnus De - i, qui - tol - lis pec-ca-ta mun - di, mi - se-re-re no - bis

29 **Largo**



A - gnus De - i, qui tol - lis pec-ca-ta mun-di, do - na no-bis pa - cem.



37



do - na no - bis, do - na no-bis pa - cem, do - na no-bis



43



pa - cem, do - na no - bis_ pa - - - cem.



do - na no-bis pa - cem.